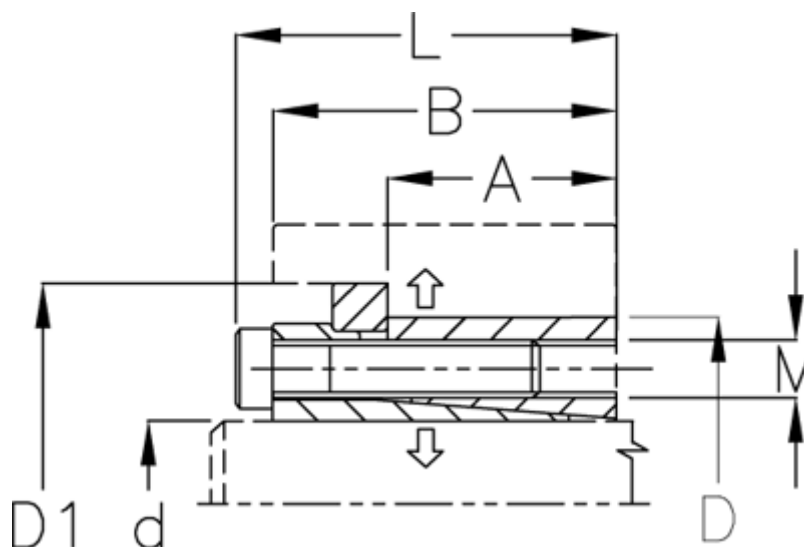


Varenummer: 434500095

Beskrivelse: Rota-fix spændeelement E 95x135

Note: Længere byggeform og derved lavere fladetryk. Overfører middelstore momenter. Selvcentreret. Ingen aksial forskydning af nav ved montage.

Mål



A mm	= 45	P N/mm ² fladetryk på aksel/nav	= 80
B mm	= 60	RA	= R? ? 3.2 µm
D1 mm	= 144	TL	= Aksel h8, Nav H8
d H8 mm	= 95	T Nm drejningsmoment	= 7800
D mm	= 135	Ts Nm boltetilspændingsmoment	= 83
F kN aksialkraft	= 170		
L mm	= 70		
M mm	= M10		